

WIND OF KOBE!

第754号

# 神戸運輸監理部情報

令和3年2月1日

国土交通省 神戸運輸監理部



## 今月の監理部情報・目次

- ◆ 出前授業で海事思想の普及を . . . . . 2
- ◆ 主要業務指標 . . . . . 4
- ◆ 船員職業紹介状況 . . . . . 5
- ◆ 管内新造船手持ち工事量 . . . . . 6
- ◆ 倉庫業の新規登録 . . . . . 7
- ◆ 倉庫業の変更登録 . . . . . 8
- ◆ 1月の行事予定 . . . . . 9
- ◆ 12月の記者発表状況 . . . . . 9

## フォトミュージアム

洲本  
大浜公園にて撮影

サブタイトル「WIND OF KOBE!」は、湧き起る風の清新さをイメージしています

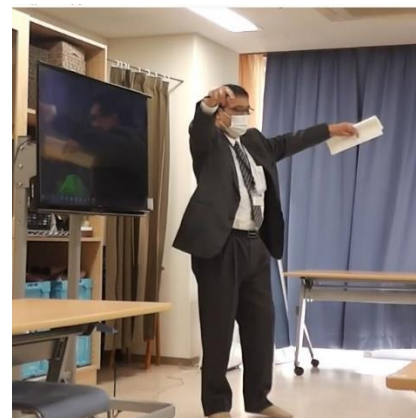
神戸運輸監理部 総務課編集

## ◆出前授業で海事思想の普及を

令和3年1月15日（金）、神戸市兵庫区の神戸市立友生支援学校の高等部2年33名の生徒を対象に、新型コロナウイルス感染症への対応のもと、今年度2度目の出前授業を実施しました。

同校においては、当日をむかえるにあたり、事前に「港」の学習をされていたこともあって、トータル1時間30分に及ぶ出前授業ではありましたが、生徒たちがすごく興味をもっていただいているのがわかるくらい真剣に話を聴いていただきました。

前半には私たちの暮らしに「港」や「船」がどうかかわっているのか、途中で休憩をはさみ、後半には「神戸港の歴史」について学んでいただきました。



ジェスチャーも大きく！

暮らしと「港」、「船」については、「暮らしに必要なモノ」は船で運ばれて、港を通過して国内の各地に運ばれていること、その港では高度な技術をもった作業員の方が多く活躍していることを説明しました。

また、神戸港の歴史では、コンテナ港として発展した歴史において、どのように埋め立てが進められたかを話す中で、「山、海へ行く」というかつての事業を推進した神戸市長の言葉を話すと、どっと笑いがおこり興味深く受け止めてもらいました。

そのほか、出前授業では、事前にいただいていた質問の中から、「船はなぜ浮くのか？」、「日本から外国までの日数？」、「船ができるまで」というスライドを用意し、生徒の疑問に答えました。

出前授業の終了後には、改めて質問コーナーを設けさせていただきましたが、生徒からの「ポートアイランドは人が造ったの？」、「船はどうやって止まるの？」、「船にスピード制限があるの？」、「自動車専用船の帰り荷は？」、「コロナ禍における輸出入は？」など現在の状況にも反映された質問内容に、どう答えようかと少し戸惑うこともありました。

生徒の皆さんには、引き続き、船、港に興味をもっていただければと強く思いましたし、当運輸監理部もこのような出前授業を通じて海事思想の普及に努めて参りたいと考えております。

【友生支援学校より、下記のメッセージを頂戴しております。】

この度は大変有意義なお話をありがとうございました。身近な地域が生活圏の生徒が多い中、世界が広がるような映像やお話は子ども達の心を動かし、社会や世界への興味・関心を引き出していただくきっかけになりました。

本校の生徒達は、卒業後、一般企業や福祉系の事業所へ進みます。そのために、2, 3年になると学校外で1週間程度の実習を4回行います。実習先は、生徒の希望職種に合わせて企業・事業所を開拓します。そこで、もし障がい者雇用等ご興味がある企業や事業所様がいらっしゃいましたら、一度お話だけでもさせていただけたら幸いです。本校の作業学習（喫茶、ビルメンテナンスなど）の見学も可能です。ご質問やご要望がありましたら友生支援学校進路担当の森岡までご連絡ください。何卒よろしく願いいたします。

友生支援学校 TEL 078-576-6120

(海事振興部)

◆ 主要業務指標

( 令和3年1月 )

			実 績	前年同月比
1. 管内発着フェリー・旅客船方面別輸送量 (令和2年11月分)	九州方面	旅客車両	31,315人 29,388台	66.3% 95.8%
	淡路四国方面	旅客車両	81,343人 20,463台	74.6% 98.5%
	総 数		23,002人	44.4%
2. 神戸港起点遊覧船乗船者数 (令和2年11月分)	内：レストランシップ <sup>o</sup>		8,795人	31.6%
3. 神戸港内貿貨物量【速報値】 (令和2年8月分)	純内貿貨物量 (フェリー貨物除く)		552千ト	105.2%
	中継貨物量		432千ト	79.0%
4. 神戸港コンテナ船入港隻 (令和2年8月分)			327隻	97.9%
5. 神戸港外貿コンテナ貨物取扱量【速報値】 (令和2年8月分)	総 量		156,303TEU	90.8%
	内：トランシップ <sup>o</sup> 貨物		1,092TEU	146.9%
6. 神戸港港湾労働者数【速報値】 (令和2年12月末現在)	総 数		5,521人	100.3%
	内：船 内		1,202人	102.8%
	内：沿 岸		3,503人	100.5%
7. 神戸市内倉庫貨物入庫量 (令和2年12月分)	普通倉庫		420千ト	86.2%
	冷蔵倉庫		83千ト	90.5%
8. 神戸市内倉庫貨物保管残高 (令和2年12月分)	普通倉庫		918千ト	97.8%
	冷蔵倉庫		167千ト	95.6%

(注) ①3. の中継貨物量は、神戸港輸入貨物を国内他港へ移出したもの及び神戸港輸出貨物で国内他港から移入したものである。

②5. のトランシップ貨物は、外航船で輸送して来た貨物を神戸港で他の外航船に積み替えて輸送したものである。

③3. 4. 5. の資料出所は、神戸市港湾局であり、6. の資料出所は、神戸公共職業安定所神戸港労働出張所である。

④7. 8. の資料出所は、兵庫県倉庫協会及び兵庫県冷蔵倉庫協会である。

(総務企画部企画課、海事振興部旅客課、貨物・港運課)

◆ 船員職業紹介状況（令和2年12月）

最近3か月間の船員職業紹介実績表

（単位：人）

区 分	月 別	令和2年	令和2年	令和2年
		10月	11月	12月
合 計	求 人 数	33	26	8
	求 職 数	25	21	16
	求職者成立数	5	5	3
外 航 船	求 人 数	0	0	0
	求 職 数	0	0	1
	求職者成立数	0	0	0
内 航 船 (旅客船を含む)	求 人 数	33	22	8
	求 職 数	21	16	13
	求職者成立数	5	4	2
その他船舶 (曳船・作業船等)	求 人 数	0	4	0
	求 職 数	3	5	1
	求職者成立数	0	1	1
漁 船	求 人 数	0	0	0
	求 職 数	1	0	1
	求職者成立数	0	0	0
有効求人倍率（倍）		1.15	1.19	0.95

最近3か月間の船員の失業給付金支給実績

区 分	月 別	令和2年	令和2年	令和2年
		10月	11月	12月
失業給付金受給者実数（人）		7	5	5
失業給付金支給額（千円）		1,478	1,885	1,784

※失業給付金受給者実数とは、当月中に失業給付金を支給した者の実数である。

（海事振興部 船員労政課）

◆ 管内新造船手持ち工事量

令和2年12月末現在

区 分		隻 数	総トン数	載貨重量トン数
国内船	工事中	1	8,000	2,000
	未起工	0	0	0
輸出船	工事中	0	0	0
	未起工	0	0	0
工 事 中 計		1	8,000	2,000
未 起 工 計		0	0	0
手持ち工事量合計		1	8,000	2,000
前年同月比		100.0%	100.0%	100.0%

(注) ①総トン数2,500トン以上又は長さ90メートル以上の一般商船(旅客船を除く)で、建造着手予定届が提出された船舶もしくは臨時船舶建造調整法に基づく建造許可を受けた船舶を対象とする。

②[内訳] その他(液化水素運搬船) 1隻

(海事振興部 船舶産業課)

◆ 倉庫業の新規登録（令和2年12月）

【 事業者名 】 フレシキブルハーツ合同会社

所在地	大阪府池田市室町4番19号		代表者	代表社員 宮田 恭子	
倉庫の概要	倉庫の名称	川西物流センター			
	類 別	一類倉庫	位 置	川西市加茂6丁目115-1	
	構 造	鉄骨造、角波カラー鉄板張、鋼板折板葺、5階建（準耐火建築物）			
	面 積	683㎡	登録年月日	令和2年12月16日	

◆ 倉庫業の変更登録（新設）（令和2年12月）

【 事業者名 】 トヨタモビリティパーツ株式会社

所在地	愛知県名古屋市熱田区六野一丁目 2-9		代表者	代表取締役社長 吉武 一郎	
倉庫の概要	倉庫の名称	新倉庫			
	類別	一類倉庫	位置	神戸市西区伊川谷町潤和字六反田1066番 1	
	構造	鉄骨造、ALC版張、ガルバリウム鋼板折板葺、3階建（耐火建築物）			
	面積	1703㎡	登録年月日	令和2年12月2日	

【 事業者名 】 ブリヂストンリテールジャパン株式会社

所在地	東京都中央区京橋一丁目12番2号		代表者	代表取締役 田中 浩二	
倉庫の概要	倉庫の名称	タイヤ館川西店			
	類別	一類倉庫	位置	川西市東畦野2丁目195-1、199-1	
	構造	鉄骨造、ALC版張、ガルバリウム鋼板折板葺、2階建（準耐火建築物）			
	面積	353㎡	登録年月日	令和2年12月9日	

【 事業者名 】 姫路合同貨物自動車株式会社

所在地	兵庫県姫路市城東町清水6番地		代表者	代表取締役会長 北野 耕司 代表取締役社長 藤田 弘一	
倉庫の概要	倉庫の名称	姫路中央営業所			
	類別	一類倉庫	位置	姫路市城東町清水6番地	
	構造	鉄骨造、ALC板張、ガルバリウム鋼板折板葺、平屋建（準耐火建築物）			
	面積	1,752㎡	登録年月日	令和2年12月11日	

【 事業者名 】 SBS東芝ロジスティクス株式会社

所在地	神奈川県川崎市川崎区日進町1番1 4号		代表者	代表取締役 佐藤 広明	
倉庫の概要	倉庫の名称	姫路倉庫			
	類別	一類倉庫	位置	揖保郡太子町鶴字鎗ヶ崎335番地3	
	構造	鉄骨造、長尺カラー鋼板サイディング横張、長尺ダブル折板葺、平屋建（準耐火建築物）			
	面積	1,589㎡	登録年月日	令和2年12月15日	



## ◆ 2月の行事予定

日程	行事 / 場所	担当課
26日(金)	近畿地方交通審議会神戸船員部会 / 神戸第2地方合同庁舎	海事振興部 船員労政課

新型コロナウイルスの感染拡大防止のため、予定している行事を調整（中止または延期等）する可能性もございます。関係者の皆様にはご迷惑をお掛けいたしますが、ご理解のほどお願い申し上げます。

（総務企画部 総務課）

## ◆ 1月の記者発表状況

日程	発表事項	担当部課
25日	「めざせ！海技者セミナー in KOBE」の開催中止について	海事振興部 船員労政課

（総務企画部 広報対策官）

1月は例年以上に寒さが厳しい日もあれば、春のようなポカポカ陽気の日もありましたね。

冷え込む季節が続きますが、暖かくして元気に過ごしましょう♪



神戸運輸監理部マスコットキャラクター「こうべえ」